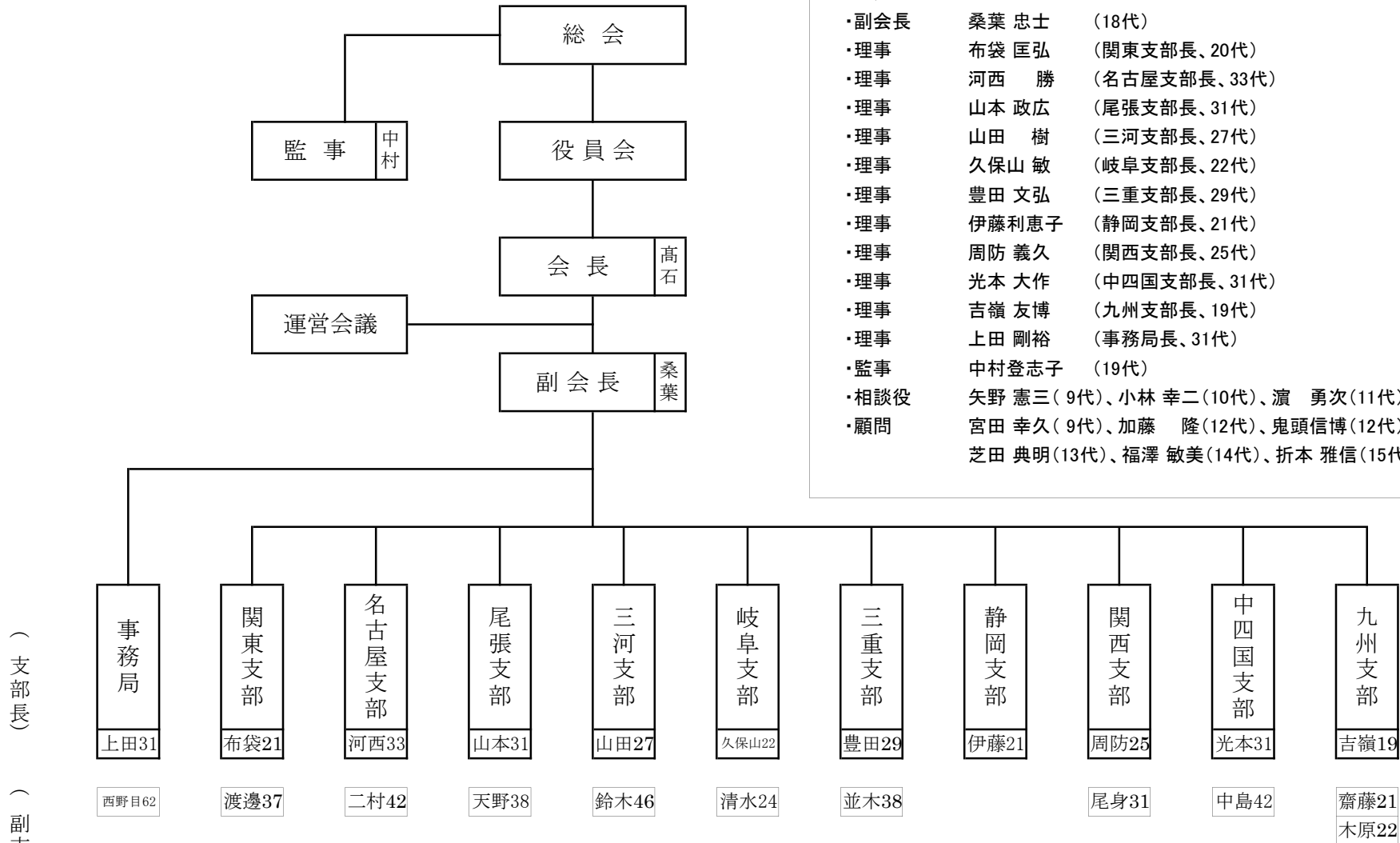


名城大学剣道部後援会 組織図

令和3年4月1日現在

< 役員構成 >

- ・会長 高石 和人 (18代)
- ・副会長 桑葉 忠士 (18代)
- ・理事 布袋 匡弘 (関東支部長、20代)
- ・理事 河西 勝 (名古屋支部長、33代)
- ・理事 山本 政広 (尾張支部長、31代)
- ・理事 山田 樹 (三河支部長、27代)
- ・理事 久保山 敏 (岐阜支部長、22代)
- ・理事 豊田 文弘 (三重支部長、29代)
- ・理事 伊藤利恵子 (静岡支部長、21代)
- ・理事 周防 義久 (関西支部長、25代)
- ・理事 光本 大作 (中四国支部長、31代)
- ・理事 吉嶺 友博 (九州支部長、19代)
- ・理事 上田 剛裕 (事務局長、31代)
- ・監事 中村登志子 (19代)
- ・相談役 矢野 憲三(9代)、小林 幸二(10代)、濱 勇次(11代)、梅田泰史(13代)
- ・顧問 宮田 幸久(9代)、加藤 隆(12代)、鬼頭信博(12代)、大橋千秋(12代)、芝田 典明(13代)、福澤 敏美(14代)、折本 雅信(15代)、平原 稔(16代)



(支部長)

(副支部長・委員)

(注)

1. 関東支部は、北海道・東北地区を担当する。
2. 名古屋支部は、知多地区を含み、北陸・甲信越地区を担当する。
3. 事務局が事業委員会・支援委員会機能を兼務する。