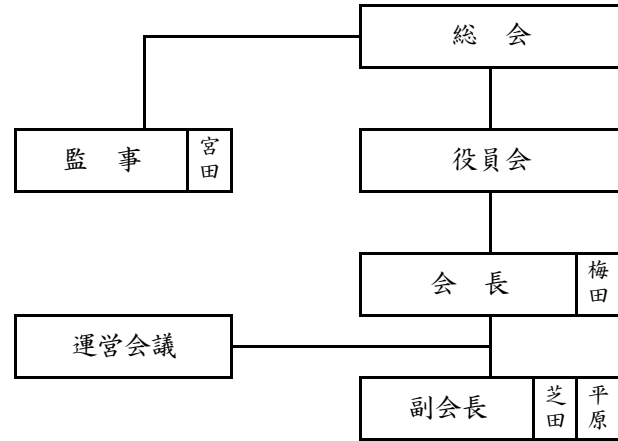


組織図

平成29年5月20日実施



<役員構成>

・名誉会長	岩本伸彦	
・会長	梅田泰史	(13代)
・副会長	芝田典明	(13代)
・副会長	平原 稔	(支援委員会担当、16代)
・理事	桑葉忠士	(支援委員会委員長、18代)
・理事	齋藤光平	(事業委員会委員長、12代)
・理事	近藤正実	(関東支部長、11代)
・理事	鬼頭信博	(名古屋支部長、12代)
・理事	加藤 隆	(尾張支部長、12代)
・理事	山田 樹	(三河支部長、27代)
・理事	岩井健司	(岐阜支部長、12代)
・理事	豊田文弘	(三重支部長、29代)
・理事	大橋千秋	(静岡支部長、12代)
・理事	周防義久	(関西支部長、25代)
・理事	折本雅信	(中国・四国支部長、15代)
・理事	小田口義昭	(九州支部長、13代)
・理事	高石和人	(事務局長、18代)
・監事	宮田幸久	(10代)
・相談役	小林幸二	(10代)
・顧問	濱 勇次	(会計担当、11代)

委員長・支部長

事務局 高石18	支援委員会 桑葉18	事業委員会 齋藤12	関東支部 近藤11	名古屋支部 鬼頭12	尾張支部 加藤12	三河支部 山田27	岐阜支部 岩井12	三重支部 豊田29	静岡支部 大橋12	関西支部 周防25	中国・四国支部 折本15	九州支部 小田口13
山本31 河西33			布袋20	二村42	武藤14	鈴木46	柴山22	並木38	事務局	中山29	光本31	吉嶺19 齋藤21

副支部長・委員

(注)

1. 関東支部は、北海道・東北地区を担当する。
2. 名古屋支部は、知多地区を含み、北陸・甲信越地区を担当する。
3. 三河支部は、西三河・東三河地区を統括する。